

## Puertas plegables



**Puertas que seducen,**  
tan prácticas y tan bellas...





## El nuevo placer por el espacio...

**...tan prácticas y tan bellas, ¡las puertas plegables permiten optimizar los espacios!**

Ya que no ocupan el radio de giro para la hoja ocupando menos espacio que las puertas tradicionales. De esta manera se aprovechan mejor los espacios, ya que cada metro cuadrado de superficie habitable o comercial cuesta mucho dinero. Las puertas plegables permiten así solucionar problemas de escasez de espacio. Disponga de más libertad para diseñar su vivienda! Las puertas plegables Marley se adaptan perfectamente a cualquier ambiente y tienen un carácter arquitectónico propio. Sea clásico o moderno, siempre habrá una solución a su gusto.



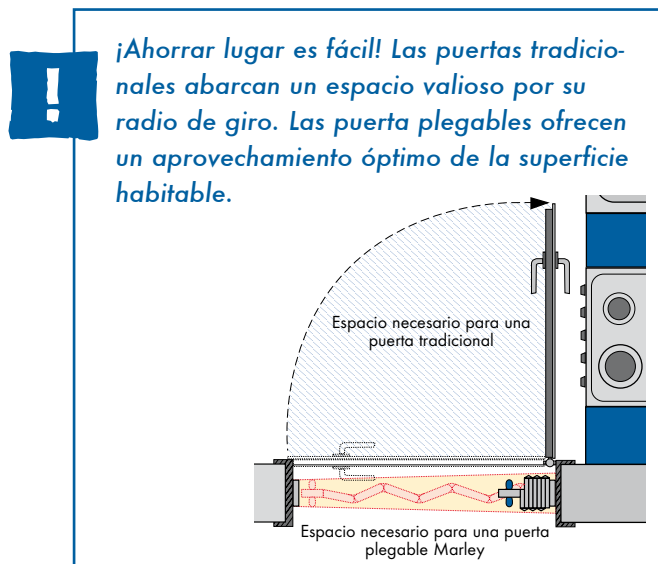
### Las puertas plegables Marley le ofrecen aún más:

- Gran variedad de diseños, acabados y encajes de vidrio: para adaptarse a los estilos más variados.
- Diferentes modelos de puerta que se ajustan a cada presupuesto, equipamiento y ámbito de aplicación.
- Flexibilidad en ancho y altura.
- ¡Técnica de avanzada, materiales de alta calidad y más de 50 años de experiencia en el desarrollo y la fabricación de puertas plegables!
- Perfiles de lámina estables de doble pared.
- Sistema de plegado duradero y silencioso.
- Colores de brillo duradero.
- Sencillo montaje paso a paso en la abertura para la puerta con o sin marcos.
- Medidas personalizadas a pedido.

### Marley: 10 años de garantía\* para puertas plegables

Con Marley no dejará nada al azar. Garantizado. Ya que nuestras puertas plegables tienen un respaldo durante 10 años. Adquiera sólo productos originales: ¡existe una sola calidad Marley!

- ➔ Funcionales durante 10 años como mínimo.
- ➔ Material sintético de alta calidad resistente a golpes.
- ➔ Máxima estabilidad de forma y ajuste preciso.
- ➔ Máxima calidad – Made by Marley.



\* con un uso adecuado en el interior de viviendas y una instalación correcta de acuerdo con las condiciones de garantía: véase [www.marley.es](http://www.marley.es)

**Combina un diseño moderno** con una técnica de avanzada. Creada para todos aquellos que buscan una puerta al futuro.

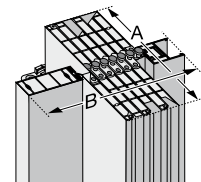
- Acabados: haya\*, aluminio\*, blanco con encajes de vidrio sintético: dibujo de diamantes blanco satinado, turquesa satinado, agujero redondo gris titanio.
- Altura estándar 205 cm; se corta a cualquier medida.
- Ancho estándar hasta 86 cm; se puede extender hasta 400 cm agregando más láminas.
- Posibilidad de instalación con una o dos hojas plegables.
- Moderna manija con apariencia de aluminio, cerrojo de resorte, retención de la puerta abierta.
- Como equipamiento adicional, moldura para tapar el carril de deslizamiento superior.
- Láminas de 11 mm de grosor de perfiles de plástico de doble pared.
- Unión articulada de plástico blando de elasticidad duradera y deslizadores especiales que no requieren mantenimiento para un funcionamiento silencioso durante muchos años.



## Acabados

035987 <b>53</b> Blanco/dibujo de diamantes blanco satinado	035932 <b>58</b> Aluminio/Agujero redondo gris titanio	035918 <b>51</b> Haya*/Turquesa satinado
035956 <b>56</b> Aluminio*/dibujo de diamantes blanco satinado	035963 <b>55</b> Blanco/Agujero redondo gris titanio	035970 <b>54</b> Blanco*/Turquesa satinado
035925 <b>50</b> Haya*/dibujo de diamantes blanco satinado	035901 <b>52</b> Haya*/Agujero redondo gris titanio	035949 <b>57</b> Aluminio*/Turquesa satinado

## Paquete de puerta abierto



**A** = 15,8 cm  
**B** = 17,6 cm  
+ 1,2 cm por cada lámina adicional

**Con su lujosa apariencia confiere un aire clásico exclusivo** a cada ambiente. Y gracias a su versatilidad satisface cualquier necesidad de manera personalizada.

- Acabados President: blanco vetado\*, haya\*, roble\* con láminas ciegas o (como vidrio President) con encajes de vidrio sintético estructural.
- Acabado President NewEdition: láminas en blanco diáfano con vidrio claro intercalado o con acrílico satinado.
- Altura estándar 205 cm; se corta a cualquier medida.
- Ancho estándar hasta 86 cm; se puede extender hasta 400 cm mediante el agregado de láminas.
- Posibilidad de instalación con una o dos hojas plegables, retención de la puerta abierta.
- President: cerradura de plástico con llave.
- President NewEdition: manija y cerradura con apariencia de acero inoxidable, con llave.
- Incluye una moldura para tapar el carril de deslizamiento superior.
- Láminas de 11 mm de grosor de perfiles de plástico de doble pared.
- Unión articulada de plástico blando de elasticidad duradera y deslizadores especiales que no requieren mantenimiento para un funcionamiento silencioso durante muchos años.



**NEW EDITION**

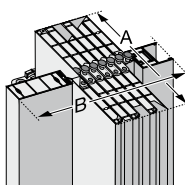
## Acabados

037004 <b>42</b>	037028 <b>40</b>	037011 <b>41</b>
Blanco vetado*	Haya*	Roble*

### Con encaje de vidrio

037035 <b>45</b>	037059 <b>43</b>	037042 <b>44</b>
Blanco vetado*	Haya*	Roble*

### Paquete de puerta abierto



**A** = 15,8 cm  
**B** = 17,6 cm  
 + 1,2 cm por cada lámina adicional

\* Reproducción

## Acabado NewEdition

### Con encaje de vidrio

037318 <b>46</b>	037325 <b>47</b>
Blanco/vidrio claro intercalado	Blanco/Blanco satinado

### Paquete de puerta abierto

**A** = 15,8 cm  
**B** = 17,6 cm  
 + 1,2 cm por cada lámina adicional



**Una auténtica maravilla: la combinación perfecta de tecnología precisa, excelente aspecto y una pequeña dosis de extravagancia. Para gente muy exigente.**

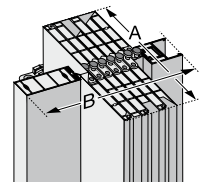
- Acabados: blanco, blanco vetado\*, haya\*, roble\*, nogal blanqueado\* con láminas ciegas o (como vidrio Eurostar en blanco y en roble\*) con encajes de vidrio sintético estructural y en negro con vidrios sintéticos satinado en línea.
- Altura estándar 205 cm; se corta a cualquier medida.
- Ancho estándar hasta 83 cm; se puede extender hasta 150 cm agregando más láminas.
- Sólo con hoja plegable simple.
- Cerradura de plástico con llave, retención de la puerta abierta.
- Incluye una moldura para tapar el carril de deslizamiento superior.
- Láminas de 9 mm de grosor de perfiles de plástico de doble pared.
- Unión articulada de plástico blando de elasticidad duradera y deslizadores especiales que no requieren mantenimiento para un funcionamiento silencioso durante muchos años.



## Acabados

037240 <b>23</b> Blanco	037257 <b>22</b> Blanco vetado*	037288 <b>20</b> Haya*
037264 <b>21</b> Roble*	030340 <b>26</b> Nogal blanqueado*	
<b>Con encaje de vidrio</b>		
037295 <b>25</b> Blanco/ Vidrio estructural	037301 <b>24</b> Roble' / Vidrio estructural	030630 <b>27</b> Negro/ Línea satinada

Paquete de puerta abierto



**A** = 11,9 cm  
**B** = 17,1 cm  
+ 1,0 cm por cada lámina adicional

\* Reproducción



## Gran funcionalidad a un precio pequeño.

¡Para todas las instalaciones estándar puede confiar plenamente en Rapid!

- Acabados: blanco vetado\*, madera\*.
- Altura estándar 205 cm; se corta a cualquier medida.
- Ancho estándar hasta 88 cm; no se puede extender.
- Sólo con hoja plegable simple.
- Con cerradura de resorte.
- Incluye una moldura para tapar el carril de deslizamiento superior.
- Láminas de 8 mm de grosor de perfiles de plástico de doble pared.
- Unión articulada de plástico blando de elasticidad duradera y deslizadores especiales que no requieren mantenimiento para un funcionamiento silencioso durante muchos años.

## Acabados

037134

**11**

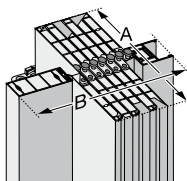
Blanco vetado\*

037158

**10**

Acabado madera\*

Paquete de puerta  
abierto



**A** = 11,3 cm

**B** = 18,0 cm

\* Reproducción





## Las medidas ideales se hacen realidad.

### ¡A veces se necesitan soluciones a medida!

Cuando no se pueda instalar una puerta estándar, una puerta plegable Marley cortada a medida será la mejor solución. Las puertas plegables Marley se fabrican según las medidas que Vd. indique con un ancho máximo de 5,20 m y una altura máxima de 2,60 m, y se entregan previamente **preensambladas**. Soluciones extravagantes, separación estilizada de ambientes, prácticos cerramientos para estanterías y mucho más. ¡Realice todas sus ideas!

Existen soluciones con cerraduras metálicas de seguridad, de puertas asimétricas y puertas que se abren por ambos lados. El suministro incluye topes de piso para la retención de la puerta en cualquier posición (a partir de un ancho mayor que 1,44 m o a partir de una altura mayor que 2,05 m). Podrá obtener más información sobre las puertas plegables a medida a través del servicio técnico de su agente de ventas Marley o en [www.marley.es](http://www.marley.es)



## Así se hace...

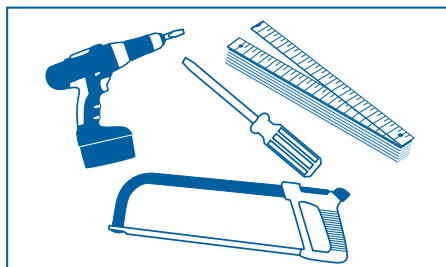
Utilice esta tabla para escoger una combinación de acabado, tipo de lámina y manija para la puerta plegable. Defina las medidas necesarias y haga su pedido a la infoteca.

Acabado	Lámina ciega	Lámina de vidrio		Encaje de vidrio		Puño con cerradura			
		Diamantes blanco satinado	Línea satinada	Vidrio intercalado	Vidrio estructural	Apariencia plata	Apariencia Bronce	blanco	marrón
Blanco	●	●	●	●	●	●	●	●	●
Aluminio*		●	●			●	●	●	●
Haya*	●	●	●	●	●	●	●	●	●
Blanco veteadado*	●				●	●	●	●	●
Roble claro*	●				●	●	●	●	●

### Posibilidades de extensión para puertas estándar:

New Generation						President						Eurostar		
Puerta de una hoja plegable			Puerta de dos hojas plegables			Puerta de una hoja plegable			Puerta de dos hojas plegables			Puerta de una hoja plegable		
Ancho en cm	Número de puertas	Láminas adicionales	Ancho en cm	Número de puertas	Láminas adicionales	Ancho en cm	Número de puertas	Láminas adicionales	Ancho en cm	Número de puertas	Láminas adicionales	Ancho en cm	Número de puertas	Láminas adicionales
hasta 86	1	-	hasta 167	2	-	hasta 86	1	-	hasta 167	2	-	hasta 83	1	-
hasta 100	1	1	hasta 196	2	2	hasta 100	1	1	hasta 196	2	2	hasta 95	1	1
hasta 114	1	2	hasta 225	2	4	hasta 114	1	2	hasta 225	2	4	hasta 107	1	2
hasta 128	1	3	hasta 254	2	6	hasta 128	1	3	hasta 254	2	6	hasta 119	1	3
hasta 142	1	4	hasta 283	2	8	hasta 142	1	4	hasta 283	2	8	hasta 131	1	4
hasta 156	1	5	hasta 312	2	10	hasta 156	1	5	hasta 312	2	10	hasta 143	1	5
hasta 170	1	6	hasta 341	2	12	hasta 170	1	6	hasta 341	2	12	hasta 150	1	6
hasta 185	1	7	hasta 370	2	14	hasta 185	1	7	hasta 370	2	14			
hasta 200	1	8	hasta 400	2	16	hasta 200	1	8	hasta 400	2	16			

## Montaje sencillo: los principales pasos son



Herramientas necesarias



Medición de la abertura  
(ancho y altura)



Trasladar las medidas  
(la puerta plegable viene con sus  
instrucciones de montaje).



Corte de los perfiles a la  
medida necesaria.



¡Necesario sólo para las láminas de vidrio!

Fijar las molduras en la parte inferior  
cortada de las láminas de vidrio  
utilizando cinta adhesiva de doble  
contacto.



Ensamblaje de las diferentes partes.



Fijación de los clip (incluidos en el  
suministro de la puerta plegable)



Instalación de la puerta plegable  
a presión.

[www.marley.es](http://www.marley.es)



an OAliaxis company



Marley Deutschland GmbH  
D-31513 Wunstorf  
Teléfono +49.(0)5031.53-0  
Fax +49.(0)5031.53-333  
[www.marley.es](http://www.marley.es)

Referencia del comerciante